

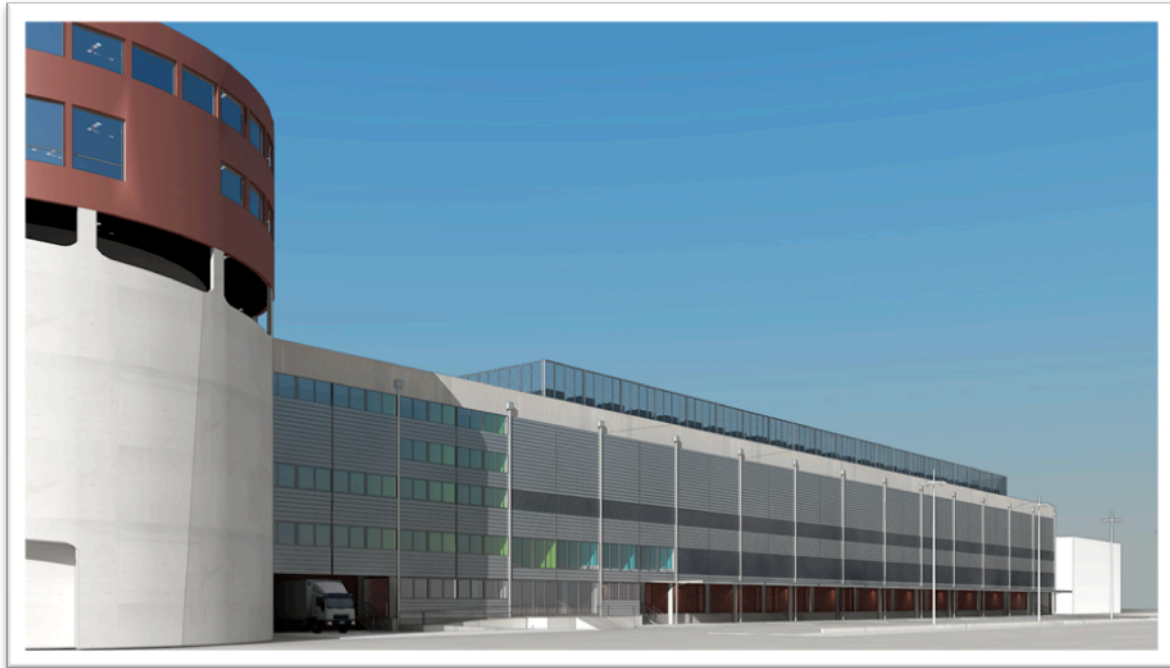
HEBERGEMENT PREMIUM ECO-RESPONSABLE

Adresse : 110 bis avenue du Général Leclerc – 93500 Pantin

Disponibilité : Livraison du site au 31 juillet 2012

Capacité d'hébergement : 14 400 kW de puissance utile disponible à terme

Architecture : Tier 3+



PROJET : Il s'agit d'un ancien centre logistique, de 22 390 m² HON, restructuré par Equinix (leader mondial de l'hébergement) en Datacenter de dernière génération, permettant à terme d'accueillir jusqu'à 11 500 m² utiles de salles informatiques.

SITE : L'intégralité du bâtiment est ceinturée par une voirie lourde en domaine privé et par une clôture renforcée de deux mètres de hauteur.

ACCESSIBILITE : Le site est à proximité immédiate du périphérique parisien et de la Francilienne. Le bâtiment dispose dans son enceinte sécurisée de 102 places de parking pour véhicules légers et de 80 places pour deux roues. Côté transports en commun, le site est à distance raisonnable du RER (ligne E) et du métro (lignes 5 et 7).

ETHIQUE ECO-RESPONSABLE :

- Empreinte carbone réduite grâce à la réutilisation d'un site existant d'envergure
- Projet construit selon un chantier propre labélisé « Eco-Site »
- PUE inférieur à 1,5, grâce notamment à l'utilisation de free-cooling et de cold-corridor
- Recyclage performant des déchets
- Cahier des charges strict imposé à chaque client
- Reporting complet en temps réel à disposition des clients

INFORMATIONS TECHNIQUES

Les installations techniques ont été conçues pour offrir un niveau irréprochable de fiabilité et de disponibilité, permettant ainsi d'apporter le service attendu et d'obtenir un fonctionnement des installations critiques, de façon permanente, 24 heures sur 24 et 365 jours par an. Il est notamment exclu tout « SPOF » (Single Point Of Failure) pouvant affecter leur fonctionnement.

L'architecture technique déployée permet de maintenir les installations, de remplacer des équipements et de faire évoluer le site sans incidence sur l'alimentation des équipements informatiques et sans aucune dégradation du service.

ELECTRICITE :

- Double alimentation électrique du site de 32 MW venant deux réseaux HTA distincts
- Par module, énergie haute qualité fournie par quatre pôles en redondance N+1
- Chaque pôle disposant d'un groupe électrogène dédié, d'onduleurs statiques en redondance N+1 et de ses propres jeux de batteries
- Alimentation électrique en double attache des équipements informatiques

CLIMATISATION :

- Groupes de production d'eau glacée à technologie « free-cooling » avec des condenseurs à air et un système « glycol-free »
- Par module, énergie frigorifique fournie par six groupes froids en redondance N+1
- Traitement des salles informatiques par armoires de climatisation en redondance N+20%
- Désenfumage des locaux selon la base de l'Instruction Technique 246

SECURITE :

- Sécurité physique (gardiennage, vidéosurveillance, contrôle d'accès et détection d'intrusion)
- Sécurité incendie (détection multi-ponctuelle VESDA et système d'extinction automatique par brumisation d'eau sous air à pré-action)
- ENMS (*Electrical Network Monitoring System*) et BMS (*Building Management System*)

RESEAUX TELECOMS :

- 2 locaux opérateurs (*Meet-Me-Room*) alimentés par 18 fourreaux de fibres optiques chacun
- Principaux opérateurs de la région parisienne connectés au site en double adduction

MAINTENANCE ET EXPLOITATION :

- Intégralité du bâtiment gérée par Equinix, notamment pour la sécurité, la supervision des installations, la maintenance technique et l'entretien des locaux

BUREAUX ET LOCAUX DIVERS :

- 1 000 m² de locaux disponibles (salles de travail mutualisées, bureaux privatisables, salles de réunion équipées de systèmes de visioconférence)
- Cafétéria et vestiaires également mis à disposition
- Possibilité d'aménagement de centaines de positions de repli
- Zone de préparation avec baies, ventilation renforcée et outillages divers
- Espaces de stockage mutualisés ou dédiés disponibles